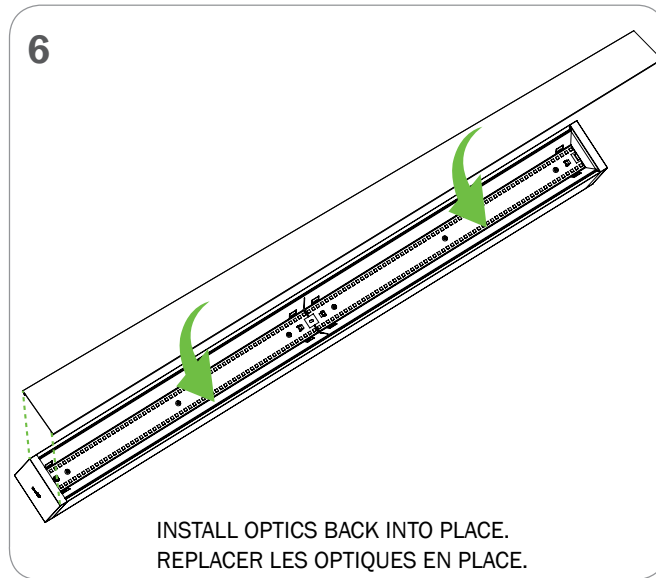
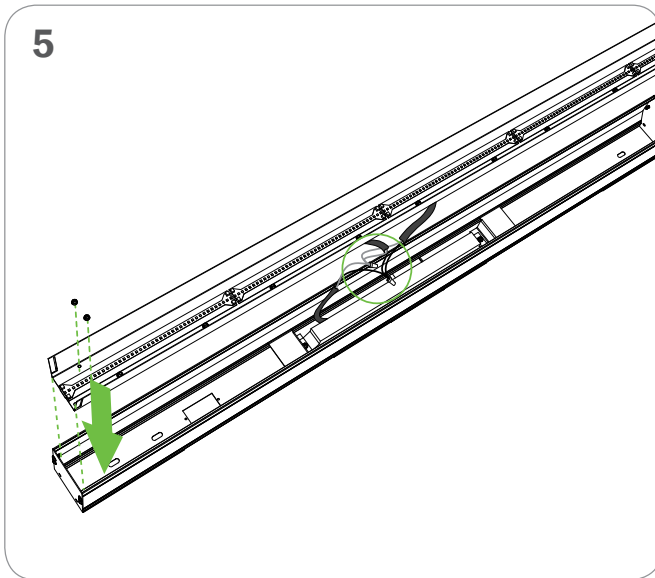
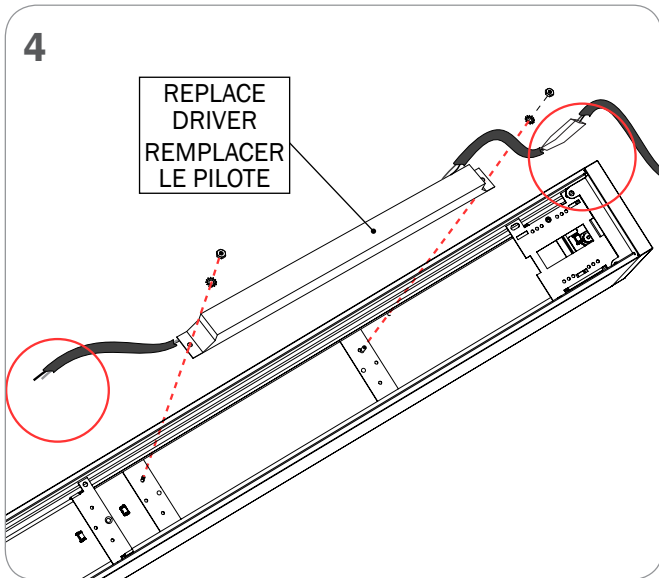
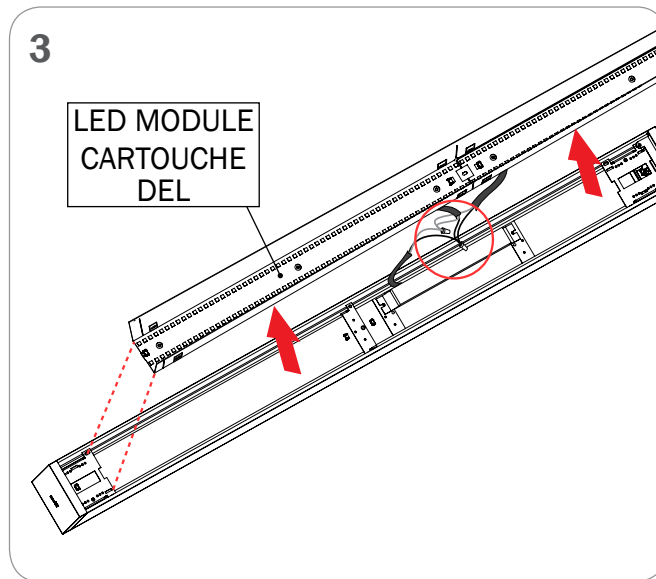
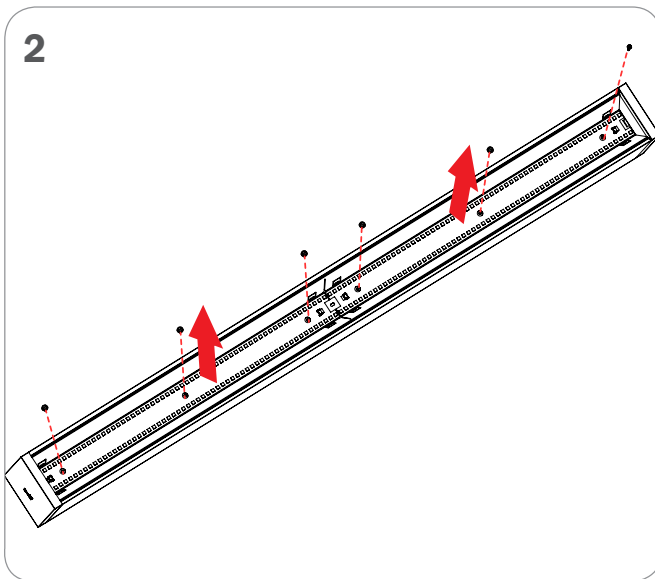
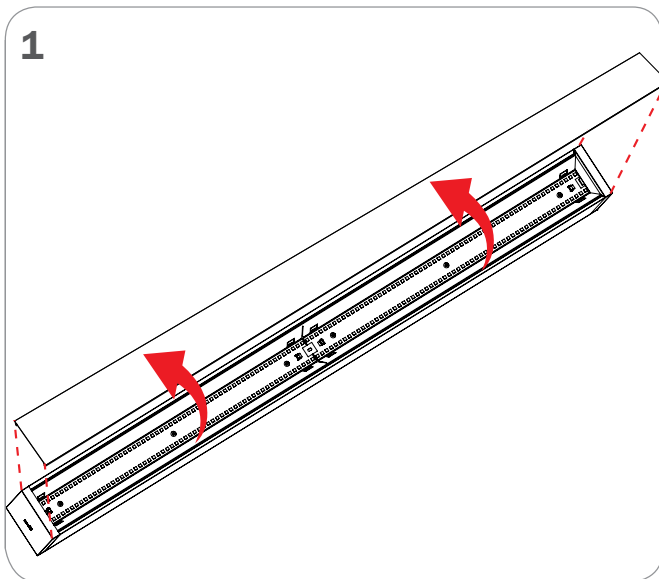


# DRIVER REPLACEMENT INSTRUCTIONS DIRECTIVES DE REMPLACEMENT DE PILOTE

**NOTES:** LED BOARDS, REFLECTORS AND OPTICS ARE FRAGILE COMPONENTS. PLEASE MANIPULATE WITH CARE.  
BEFORE ATTEMPTING TO VERIFY AND REPLACE THE DRIVER, ENSURE THAT THE POWER TO THE FIXTURE'S CIRCUIT IS TURNED OFF.

**NOTES:** LES CARTES DEL, RÉFLECTEURS ET OPTIQUES SONT DES COMPOSANTES FRAGILES. MANIPULER AVEC SOIN.  
AVANT DE VÉRIFIER OU DE REMPLACER LE PILOTE, VOUS ASSUREZ DE COUPER L'ALIMENTATION AU CIRCUIT DU LUMINAIRE.



INSTALL OPTICS BACK INTO PLACE.  
REPLACER LES OPTIQUES EN PLACE.

Product design and development is an ongoing process at Axis Lighting. We reserve the right to change specifications.  
Contact Axis for the latest product information. © 2018 Axis Lighting Inc. 1.800.263.2947 [T]514.948.6272

La conception et le développement font partie d'un processus d'évolution continu chez Éclairage Axis. Nous nous réservons le droit de changer les spécifications. Pour obtenir l'information la plus récente sur le produit, veuillez contacter Axis.

FILE NAME / NOM DE FILIÈRE : BBLED.DRIVER.INST  
REVISION 001 / RÉVISION 001

16 / 05 / 2018



**WARNING :** LOCATE ALL POWER CONDUITS AND CABLES. RISK OF FIRE AND ELECTRICAL SHOCK. FIXTURE MUST BE INSTALLED BY A QUALIFIED ELECTRICIAN ONLY IN ACCORDANCE WITH NATIONAL, LOCAL BUILDING AND ELECTRICAL CODES. DISCONNECT POWER AT ELECTRICAL PANEL BEFORE SERVICING.

**AVERTISSEMENT :** LOCALISER TOUS LES CIRCUITS ET CABLES. RISQUE D'INCENDIE ET DE CHOC ÉLECTRIQUE. LE LUMINAIRE DOIT ÊTRE INSTALLÉ PAR UN ÉLECTRICIEN QUALIFIÉ ET EN RESPECTANT LES CODES DU BÂTIMENT ET ÉLECTRIQUES NATIONAUX ET LOCAUX. COUPER L'ALIMENTATION AU PANNEAU ÉLECTRIQUE AVANT D'EFFECTUER L'ENTRETIEN.